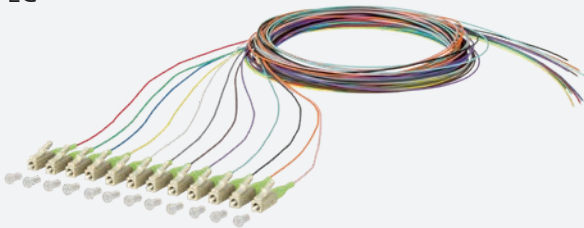
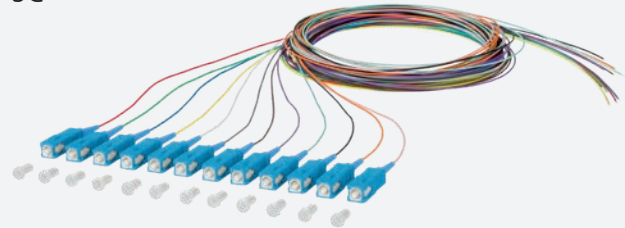


# Information Produit – OpDAT Pigtails

LC



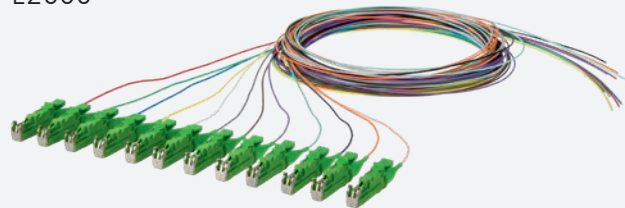
SC



ST

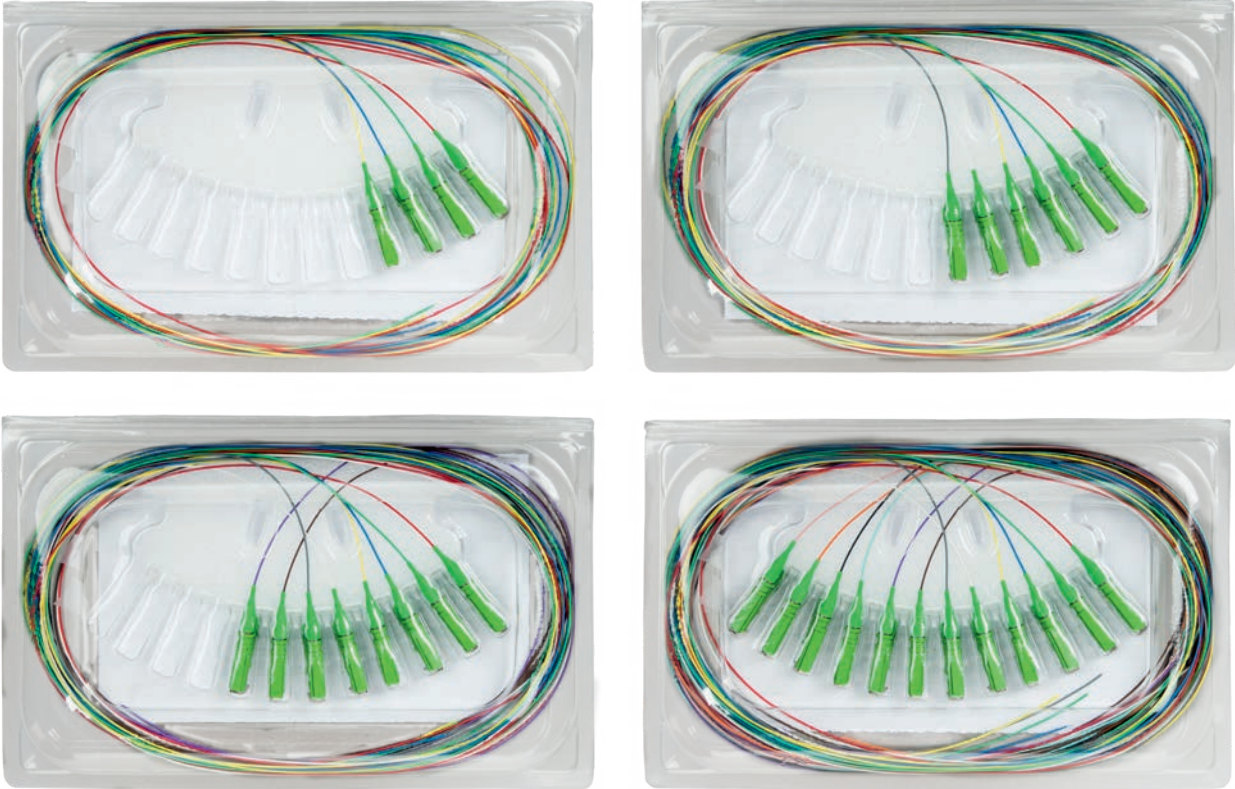


E2000



- > Pigtails avec des connecteurs mâles LC, SC, ST et E2000
- > Disponible avec des connecteurs de **Grade B**:  
Grace à la sélection et traitement des ferrules, on obtient des valeurs de perte d'insertion particulièrement bas.
- > Types de fibre disponibles pour multimode (G50/125 $\mu$ m): OM2, OM3, OM4, OM5
- > Types de fibre disponibles pour singlemode (E9/125 $\mu$ m): OS2
- > Toutes les fibres sont insensibles au pliage
- > Fil compact d'un diamètre de 0,9 mm, longueur 2 m.  
Le revêtement primaire et le revêtement secondaire sont de la même couleur. Peut être démonté jusqu'à 1 m en une seule étape
- > Disponible en tant que pigtail individuel ou en kits de 4, 6, 8 ou 12 pigtails de couleur
- > Transport et stockage sûrs grâce à un emballage blister spécialement conçu
- > Les pigtails singlemode sont testés à 100 % sur perte d'insertion et atténuation de retour à 1310 et 1550 nm. Une mesure par interféromètre est fait en plus. Les pigtails multimode sont testés à 100 % sur perte d'insertion à 850 et 1300 nm. Le protocole de mesure est joint à la livraison. Un contrôle visuel final des connecteurs mâle selon IEC 61300-3-35 est fait après la mesure.
- > Une étiquette adhésive avec le numéro de série est joint à tous les produits. Cette étiquette peut être collée par exemple dans les cassettes d'épissure pour assurer la traçabilité.

LES KITS EN EMBALLAGE BLISTER




EMBALLAGE INDIVIDUEL



METZ CONNECT CABLE ASSEMBLY TEST VALUE		
Cable ID No.	1503060002	Order No. 0054099
Part Number	15001MC0020S	
Description	OpDAT Pigtail E2000-UPC 0.9mm OS2BU 2m gelb	
TEST VALUES		
Cable Type	Allow. Loss	Test Values
LSZH / EasyStrip		
Insertion Loss (IEC 61300-3-4)	max. 0.25 dB	0.06dB
Return Loss (IEC 61300-3-6)	min. 50 dB (UPC) min. 65 dB (APC)	51dB

METZ CONNECT GmbH  
Postfach 10 176  
52176 Sankt Augustin  
Deutschland Germany  
1 Stück/stück  
Art.Nr. 15001MC0020S  
OpDAT Pigtail E2000-UPC 0.9mm  
OS2BU 2m gelb  
RoHS  
03/2015

INFORMATION PRODUIT

CARACTÉRISTIQUES OPTIQUES			SC	LC	E2000	ST
IEC			61754-4	61754-20	61754-15	61754-2
MM	Perte d'insertion (contre maître) <sup>2)</sup>	max.	0,4 dB	0,4 dB	0,4 dB	0,4 dB
		typique	0,2 dB	0,2 dB	0,2 dB	0,2 dB
	Atténuation de retour	Polissage PC	> 35 dB	> 35 dB	> 35 dB	> 35 dB
SM Standard	Perte d'insertion (contre maître) <sup>1)</sup>	max.	0,3 dB	0,3 dB	0,3 dB	0,4 dB
		typique	0,15 dB	0,15 dB	0,15 dB	0,2 dB
	Atténuation de retour	Polissage UPC	> 50 dB	> 50 dB	> 50 dB	> 50 dB
Polissage APC		> 65 dB	> 65 dB	> 65 dB	-	
SM 	Perte d'insertion (combinaison aléatoire) <sup>1)</sup>	max.	0,25 dB	0,25 dB	0,25 dB	-
		typique	0,15 dB	0,15 dB	0,15 dB	-
	Atténuation de retour	Polissage UPC	> 50 dB	> 50 dB	> 50 dB	> 50 dB
		Polissage APC	> 65 dB	> 65 dB	> 65 dB	-

<sup>1)</sup> IEC61300-3-4 méthode B, c'est-à-dire la valeur mesurée est valable pour le connecteur individuel sans atténuation de la fibre

<sup>2)</sup> IEC61300-3-4 c'est-à-dire la valeur mesurée est valable pour deux connecteurs sans atténuation de la fibre

CARACTÉRISTIQUES MÉCANIQUES			SC	LC	ST	E2000
disponible avec type de fibre		OM2	●	●	●	-
		OM3, OM4	●	●	●	●
		OM5	●	●	-	-
		OS2	●	●	●	●
Standard		IEC	61754-4	61754-20	61754-2	61754-15
		TIA/EIA	604-3	604-10-A	604-2	604-16
Ferrule céramique		Diamètre	2,5 mm	1,25 mm	2,5 mm	2,5 mm
Couleur du connecteur	MM	Polissage PC	beige	beige	métal	beige
		Polissage UPC	bleu	bleu	métal	bleu
	SM	Polissage APC	vert	vert	-	vert
Résistance à la traction		min.				5 N
Cycles de fonctionnement		min.				1000

## INFORMATION PRODUIT

TYPE DE FIBRE	MULTIMODE				SINGLEMODE	
	IEC 11801	OM2	OM3	OM4	OM5	OS2
Standard	IEC	60793-2-10 A1a.1	60793-2-10 A1a.2	60793-2-10 A1a.3	60793-2-10 A1a.4	60793-2-50 B.1.3 et B.6_a
	ITU-T	G.651.1				G.657.A1 et G.652.D
	Structure de la fibre	50/125 $\mu\text{m}$				9/125 $\mu\text{m}$
Couleur du brin (pigtail individuel)	orange	aqua	violet	vert tilleul	jaune	
Séquence de couleurs en jeu selon la norme IEC 60304	rouge, vert, bleu, jaune, blanc, gris, brun, violet, turquoise, noir, orange, rose					

Utiliser notre configurateur de câbles que vous trouvez sur notre site web [www.metz-connect.com/configurateur](http://www.metz-connect.com/configurateur). Ici, vous trouverez toutes les versions livrables avec référence et types d'emballage disponibles.

