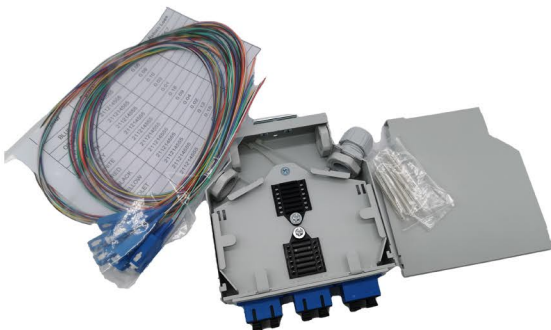
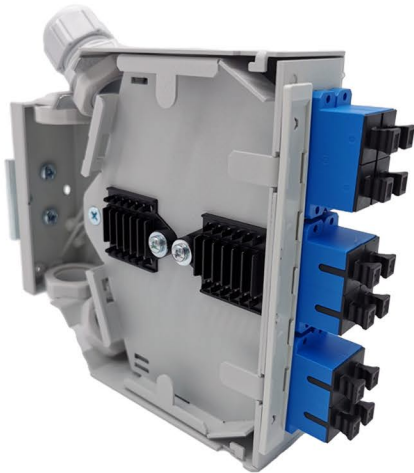




ELE12101-DIN

P 1/1

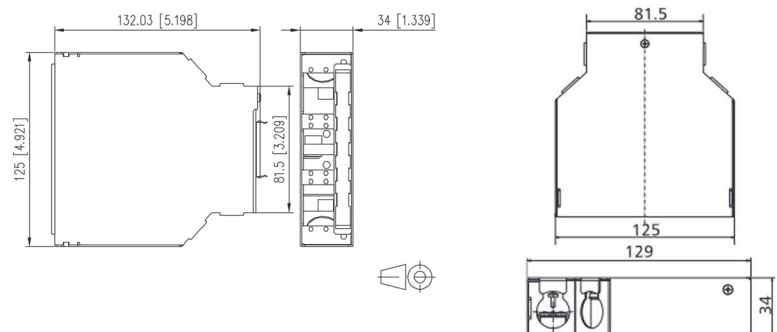


Boitier rail din équipé 12 SC duplex OS2

livré avec :

- 6 raccords SC duplex
- 1 cassette
- 1 lot de 12 pigtails couleur SC OS2
- 12 manchons d'épissures

Schéma dimensionnel



Poids : 700 grammes environ

Référence

DESCRIPTION

CODE

Boitier rail din SC OS2

ELE12101-DIN