

MegaLine[®] Connect45 Pro Plus Module de prise Keystone-Format

Catégorie 6_A

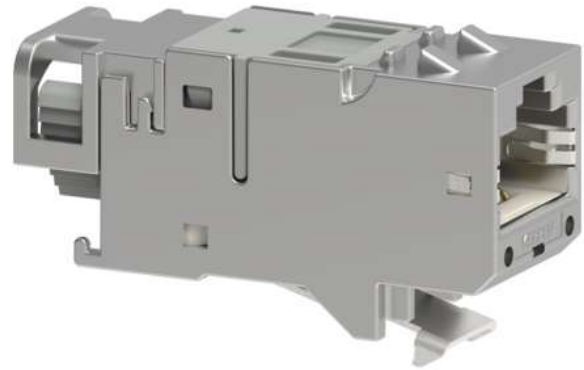
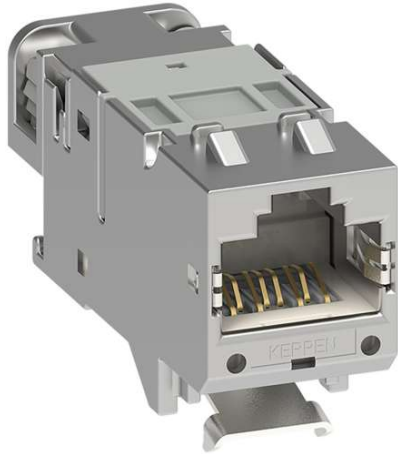


Illustration similaire

Description

MegaLine[®] Connect45 Pro Plus
RJ45 module de prise Keystone Format.
Compatible avec les connecteurs RJ11 et RJ12.

Propriétés / Applications

Les caractéristiques de performance correspondent à Cat. 6_A (ISO/IEC) jusqu'à 500 MHz. Les exigences des liaisons canal et permant de classe E_A conformément à la norme ISO/IEC 11801 Amd. 1/2 sont remplis à partir de 1 m. Les spécifications de longueur se réfèrent au modèle à 2 connecteurs. Le module de prise peut être connecté sans outils et est compatible avec tous les composants système de la famille de produits Connect45 Pro MegaLine.

Pour la transmission de data, digitaux ou analogique, voix, données, images.

Propriétés constructives

Matériau (parties isolantes)	Polycarbonat
Matériel	FR4 (circuit imprimé)
Zone de contact avec le matériau	Plaqué or
Placage d'or dans la zone de contact	10 μ
Type de connecteur	MegaLine [®] Modules Connect45 Pro Keystone
Type de mise à la terre	Fiches plates 2,8 mm

Construction

Matériau (partie principale)	Zamac
Matériel	FR4 (circuit imprimé)
Couleur	Métal
Fixation des câbles	Bracket with snap-in clip

MegaLine[®] Connect45 Pro Plus Module de prise Keystone-Format

Catégorie 6_A

Propriétés électriques

Écart de température -40 °C - +70 °C

Force d'insertion 30 N
(max.)

Cycles d'insertion 1000
(fiche de câble de
module) (min.)

Connexions

Face d'assemblage RJ45

Prise de contact sans outils

suitable for conductor AWG 22/1 - 24/1, AWG 24/7 -
cross-section (AWG) AWG 26/7

Electrical characteristics (LF) at 20 °C

Résistance de contact (max.) max. 5 mΩ

Résistance d'isolement entre les contacts (min.) min. 500 MΩ

Rigidité diélectrique contact-contact (min.) min. 1000 V DC/AC

Courant nominal (50 °C) 0,8 A

Dimensions

Hauteur 21,9 mm

Largeur 14,6 mm

Profondeur 39,8 mm

Diamètre du câble max. 9.5 mm

Surface

Normes, certificats et agréments

Norme de connecteur CEI 60603-7-51

Cycles d'insertion 1000x min. selon CEI 61300-2-2

Norme de câblage EN 50173
ISO/CEI 11801

Alimentation électrique IEEE 802.3bt (4PPoE), IEC 60512-99-001, IEC 60512-9-3

Propriétés chimiques Conforme RoHS et REACH,
Exempt de substances
dangereuses selon RoHS
2011/65/EU

Classe	Couleur	Unité d'emballage	Référence Produit
E _A	Métal	24	KDA4M5KR1000024