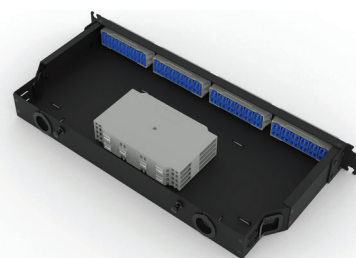
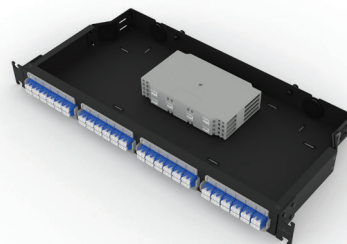
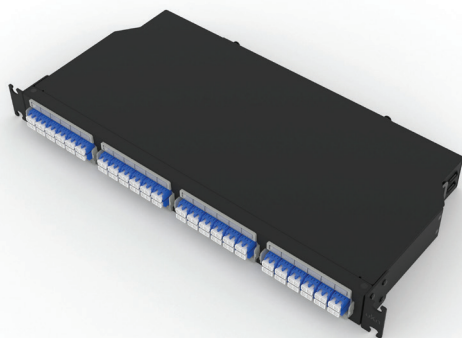


KSFP1UHMxx

Panneau de Brassage Optique Modulaire Hybride – 1U / 19 pouces
jusqu'à 96 fibres



UNIK



- ✓ Haute modularité grâce à 4 niveaux indépendants
- ✓ Modules disponibles pour tous types d'adaptateurs
- ✓ Gestion facilitée à l'avant et à l'arrière
- ✓ Multiples options d'installation du câblage

L'USAGE

Ce panneau de brassage optique hybride au format 19 pouces est spécialement conçu pour répondre aux besoins à haute densité en fibre et en cuivre, tout en offrant une modularité maximale et une évolutivité à long terme.

Sa structure est pensée pour s'adapter facilement aux évolutions du réseau, ce qui en fait une solution idéale pour les centres de données et les infrastructures télécom.

Grâce à ses quatre plateaux coulissants indépendants, le panneau permet une gestion fluide des cassettes MPO/MTP, des modules d'adaptateurs LC/SC et des modules cuivre RJ45.

Les techniciens peuvent configurer ou mettre à niveau le panneau directement sur site, sans difficulté.

Le panneau peut accueillir jusqu'à 96 fibres en seulement 1U, tandis que ses options de sortie de câbles latérales ou diagonales offrent une plus grande flexibilité dans la gestion du câblage.

Il dispose également d'entrées de câbles à connexion rapide, permettant des installations propres et rapides.

Pour répondre à divers scénarios de déploiement, la façade est compatible avec plusieurs configurations d'adaptateurs, notamment :

- 6, 8 et 12 ports MPO/MTP et LCD par module
- 12 ports LC duplex par module
- 8 adaptateurs SC
- 6 adaptateurs ST ou FC
- Cassettes cuivre RJ45

Modules hybrides combinant LC et MPO/MTP + modules fibre et cuivre entièrement interchangeables.

Fabriquée à partir de matériaux durables et de haute qualité, le panneau garantit robustesse mécanique et longévité.

Sa conception sans outil permet une installation à une seule main, améliorant l'efficacité des techniciens.

Grâce à son design intelligent, sa grande compatibilité et sa structure modulaire, ce panneau est une solution évolutive et prête pour le futur, adaptée aux infrastructures réseau modernes cherchant à équilibrer fibre et cuivre dans un format compact et modulable.



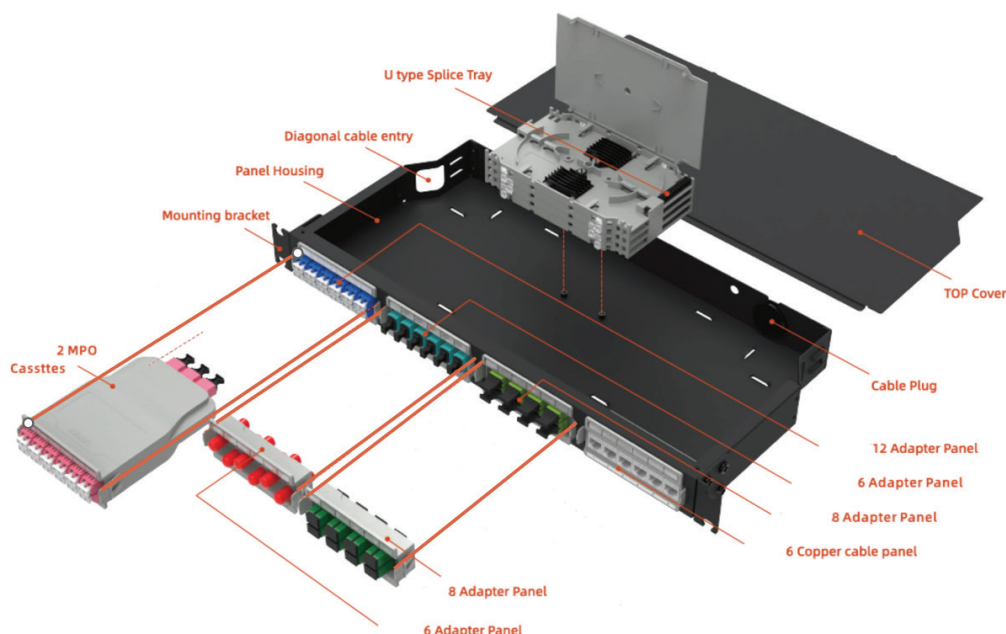
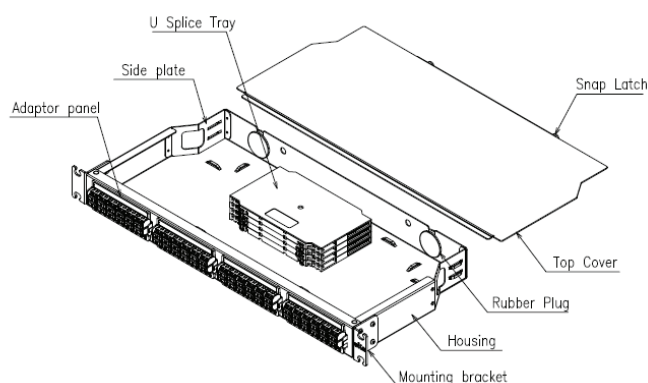
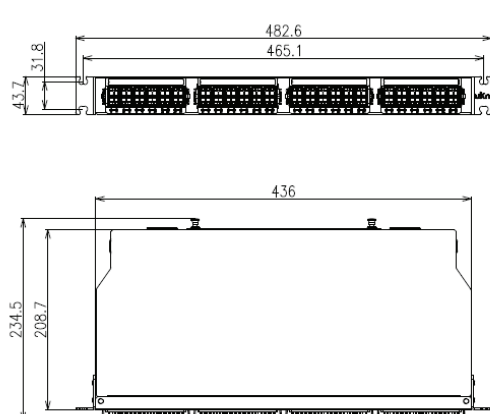
KSFP1UHMxx

Panneau de Brassage Optique Modulaire Hybride – 1U / 19 pouces
jusqu'à 96 fibres

LA STRUCTURE

Dimensions : (L)482.6mm x (l)44mm x (P)208.7mm

Mat2RIAUX : Acier noir RAL 9005



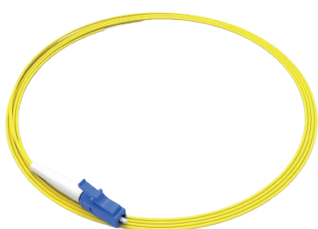
KSFP1UHMxx

Panneau de Brassage Optique Modulaire Hybride – 1U / 19 pouces
jusqu'à 96 fibres

LES RÉFÉRENCES

Référence	Désignation	Conditionnement
KSFP1UHMP0	Panneau de Brassage Optique Modulaire Hybride – 1U / 19 pouces jusqu'à 96 fibres	Eco-box de 1p
KSFPARJ6	Module 6 unités RJ45 (non chargé)	Eco-box de 1p
KSFPAMPO6	Module adaptateur MPO 6 unités	Eco-box de 1p
KSFPAMPO8	Module adaptateur MPO 8 unités	Eco-box de 1p
KSFPALCD12	Module adaptateur pour 12 LC duplex	Eco-box de 1p
KSFPASC8	Module adaptateur pour 8 SC	Eco-box de 1p
KSFPAST6	Module adaptateur pour 6 ST	Eco-box de 1p
KSFPAMPO12	Module adaptateur MPO 12 unités	Eco-box de 1p

LES COMPLÉMENTS



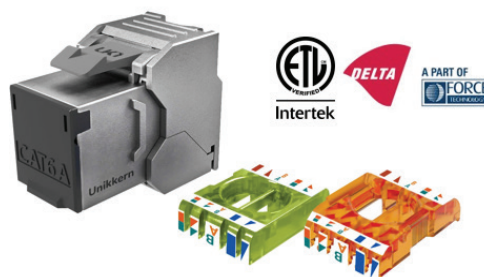
KPIGOXXX2MEF

Pigtail optique 2 m LSZH Semi-tight



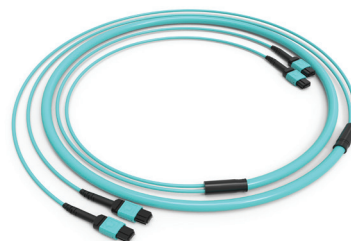
KSET24FO

Cassettes d'épissures empilables pour 24 manchons thermorétractables



KJ6AFSHQEF

Keystone jack Cat6a RJ45 entièrement blindé 360° sans outil



KTRxxxxOxx

Cordon MPO-MPO trunk

