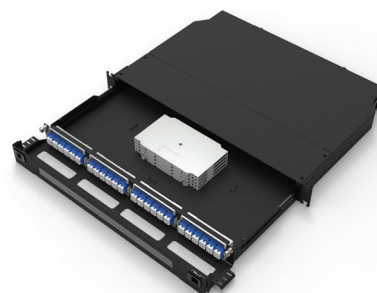


KSFP1UHSMxx

Panneau de Brassage couissant optique Hybride 1U Modulaire
Haute densité



UNIK



- ✓ Haute modularité grâce à 4 modules de connexions indépendants
- ✓ Modules disponibles pour tous types de connectivité
- ✓ Gestion facilitée à l'avant et à l'arrière
- ✓ Tiroir couissant offrant de multiples options d'installation pour le câblage

L'USAGE

Ce panneau de brassage optique couissant hybride 19 pouces est spécialement conçu pour répondre aux exigences de haute densité en fibre et en cuivre, tout en offrant une modularité maximale et une évolutivité à long terme. Sa conception permet de s'adapter facilement aux évolutions des réseaux, ce qui en fait une solution idéale pour les data centers et les infrastructures télécoms.

Le tiroir couissant est composé de quatre modules indépendants, facilitant la gestion des cassettes MPO/MTP, des modules d'adaptateurs LC/SC, ainsi que des modules cuivre RJ45. Les techniciens peuvent ainsi configurer ou mettre à niveau le panneau directement sur site en toute simplicité, tout en conservant un accès frontal et arrière optimal.

Le panneau peut accueillir jusqu'à 96 fibres LCD en seulement 1U, et ses options de sorties de câbles latérales et diagonales offrent une grande flexibilité de gestion du câblage. Il dispose également d'entrées de câbles à insertion rapide, permettant des installations rapides et structurées.

Pour répondre à divers scénarios de déploiement, la façade avant est compatible avec plusieurs configurations de ports et d'adaptateurs, notamment :

- Modules 6, 8 et 12 ports MPO/MTP et LCD
- Modules 12 ports LC duplex
- Modules avec 8 adaptateurs SC
- Modules avec 6 adaptateurs ST ou FC
- Cassettes cuivre RJ45
- Modules hybrides combinant LC et MPO/MTP
- Modules fibre et cuivre entièrement interchangeables

Fabriqué à partir de matériaux hautement résistants, le panneau garantit robustesse mécanique et durabilité. Son système de tiroir couissant sans outil permet une installation et une maintenance à une seule main, améliorant considérablement l'efficacité des techniciens.

Grâce à son design intelligent, sa large compatibilité et sa structure modulaire, ce panneau de brassage représente une solution future-proof, idéale pour les infrastructures réseau modernes cherchant à combiner fibre et cuivre dans un format compact, flexible et évolutif.



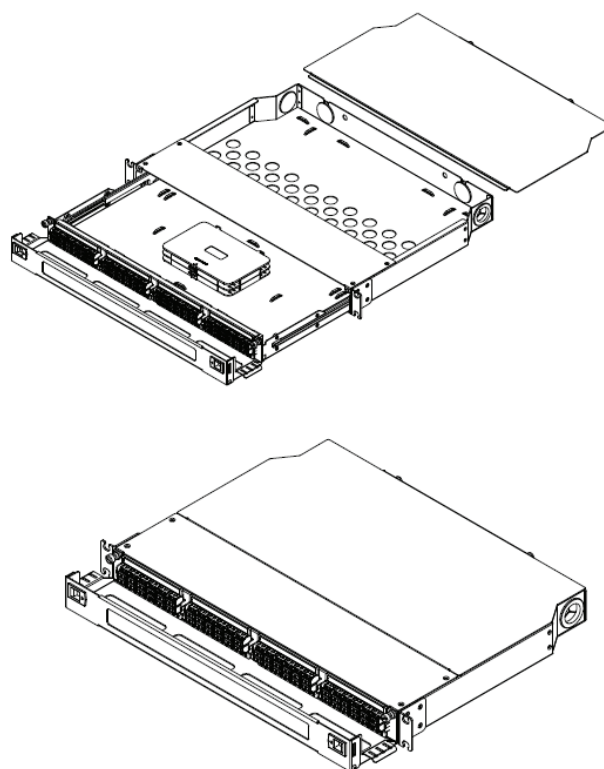
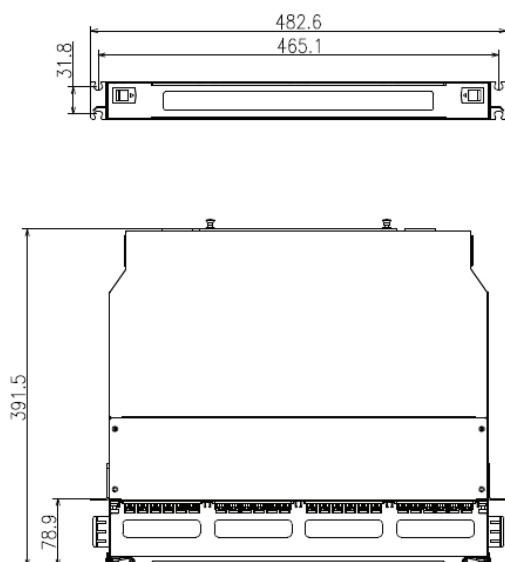
KSFP1UHSMxx

Panneau de Brassage coulissant optique Hybride 1U Modulaire
Haute densité

LA STRUCTURE

Dimensions : (L) 482.6mm x (l)43.9mm x (P)391.5mm

Matériaux : Acier noir RAL 9005



Unikern et Syskern ne sont pas responsables des dommages matériels ou logiciels résultant de l'utilisation de ce produit.



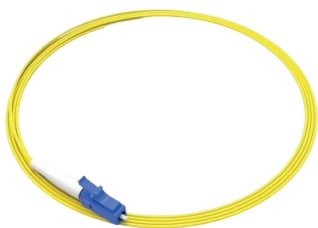
KSFP1UHSMxx

Panneau de Brassage couissant optique Hybride 1U Modulaire
Haute densité

LES RÉFÉRENCES

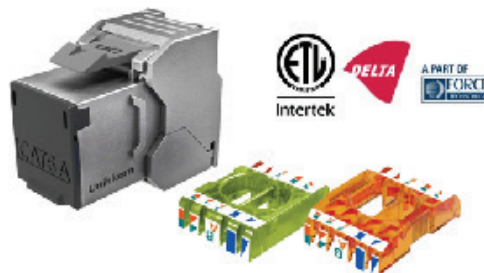
Référence	Désignation	Conditionnement
KSFP1UHSM	Chassis Panneau Optique Hybride Modulaire couissant 1U / 19 pouces	Eco-box de 1p
KSFPARJ6	Module 6 unités RJ45 (non chargé)	Eco-box de 1p
KSFPAMPO6	Module adaptateur MPO 6 unités	Eco-box de 1p
KSFPAMPO8	Module adaptateur MPO 8 unités	Eco-box de 1p
KSFPALCD12	Module adaptateur pour 12 LC duplex	Eco-box de 1p
KSFPASC8	Module adaptateur pour 8 SC	Eco-box de 1p
KSFPAST6	Module adaptateur pour 6 ST	Eco-box de 1p
KSFPAMPO12	Cassette module 12LC duplex et 3 adaptateurs MPO	Eco-box de 1p

LES COMPLÉMENTS



KPIGOXXX2MEF

Pigtail optique 2 m LSZH Semi-tight



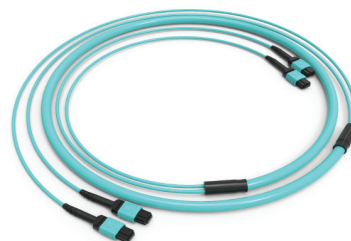
KJ6AFSHQEF

Keystone jack Cat6a RJ45 entièrement blindé 360° sans outil



KSET24FO

Cassettes d'épissures empilables pour 24 manchons thermorétractables



KTRxxxxOxx

Cordon MPO-MPO trunk

